



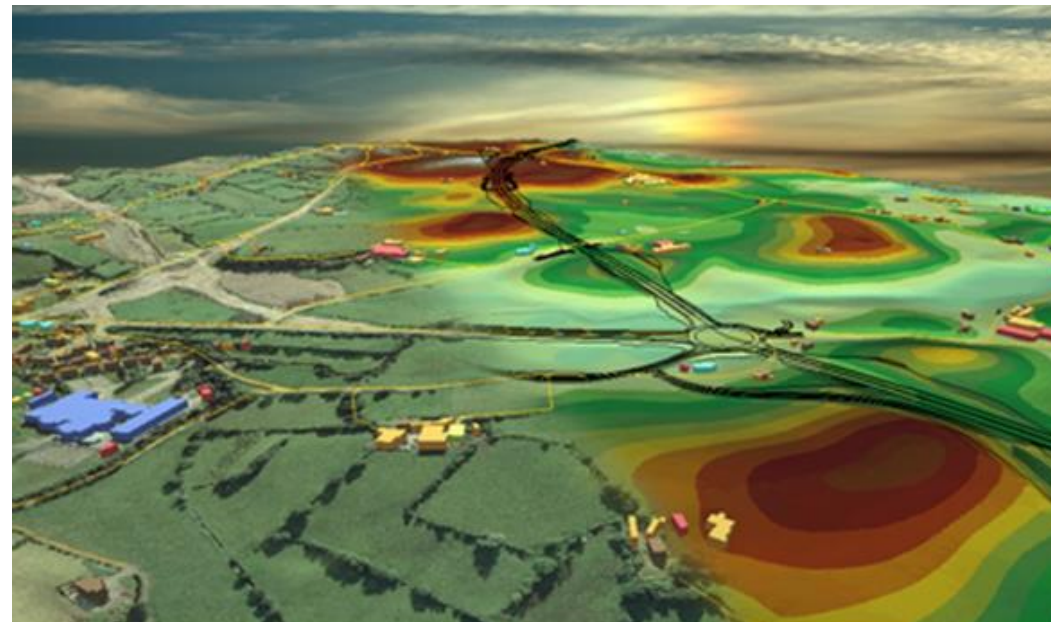
MAPA DIGITAL DE MÉXICO



DIRECCIÓN REGIONAL CENTRO

DEFINICIÓN DE SISTEMA DE INFORMACIÓN GEOGRÁFICA, SIG

Conjunto de métodos, herramientas y actividades que actúan coordinada y sistemáticamente para recolectar, almacenar, validar, manipular, integrar, analizar, actualizar, extraer y desplegar tanto información gráfica como descriptiva de los objetos considerados, con el fin de satisfacer múltiples propósitos.



Fuente: NCGIA, National Center for Geographic Information Systems and Análisis, 1990.

COMPONENTES

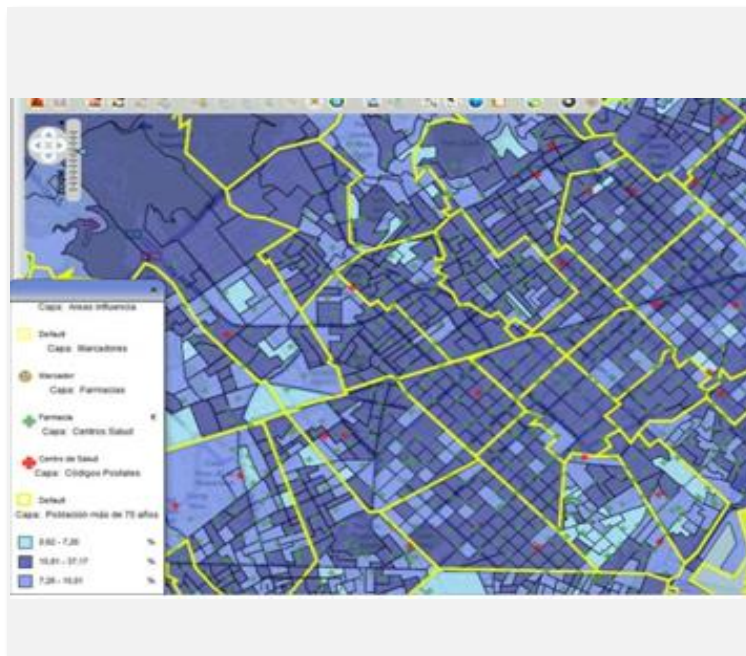
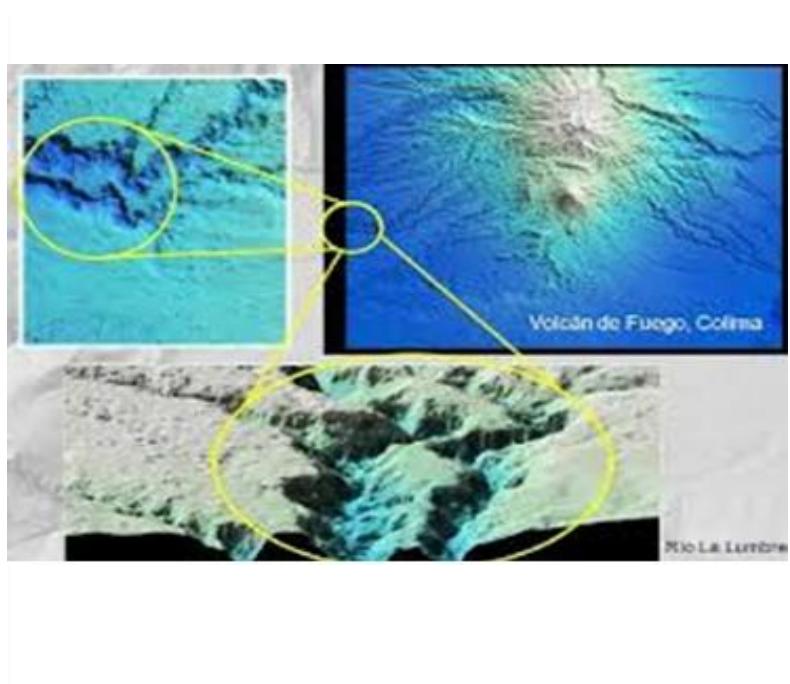


ORGANIZACIÓN

La información que integra un SIG permite representar o reconstruir los elementos geográficos del mundo real.



UTILIDAD



1

Los SIG permiten hacer un análisis exhaustivo del territorio en los ámbitos más diversos.

2

Son herramientas versátiles, con un amplio campo de aplicación en cualquier actividad que conlleve un componente espacial.

3

Pueden ser utilizados para:

- Investigaciones científicas
- Gestión de recursos naturales
- Planificación urbana
- Estrategias comerciales
- Arqueología
- Estudios de evaluación de impacto ambiental, etc.

ESTRUCTURA DE UN



PROYECTO



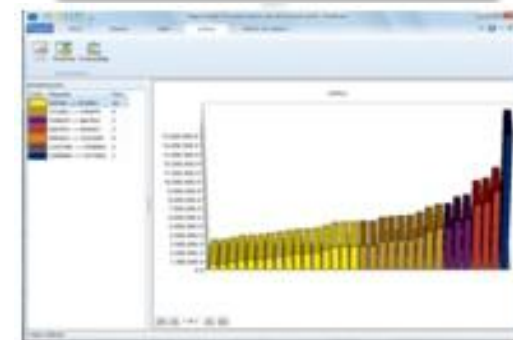
Vista Espacio



Vista Tabla

The screenshot shows the INEGI software interface with a table of data. The table has multiple columns and rows, displaying various numerical and categorical data.

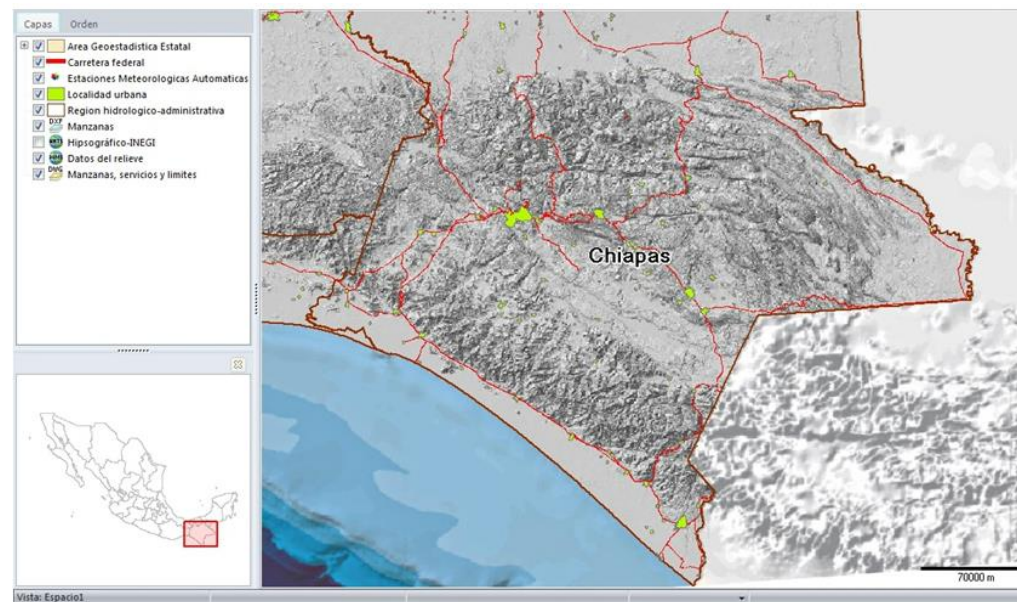
Vista Gráfica



VISTA ESPACIO



Entorno de visualización de información geográfica que permite realizar operaciones de visualización, medición y análisis sobre capas y objetos geográficos.



VISTA TABLA



Entorno de visualización de información tabular que permite generar consultas, adicionar nuevas tablas, modificar y buscar información.



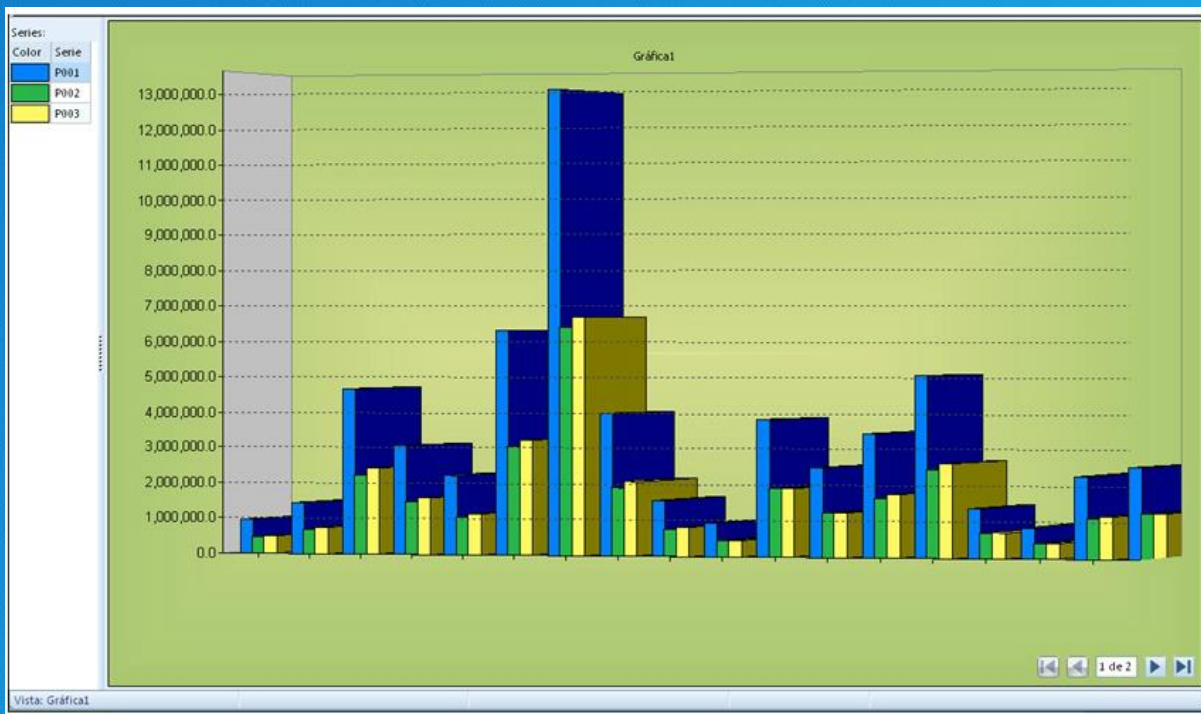
Localidades león												
CLAVE	NOMBRE	TIPO	CVE_CARTA	LONGITUD	LATITUD	ALTITUD	POBTOT	PMASCUL	PFEMENI	PECOACTIV	PECOINACT	OID
110200001	León de los Aldama	U	F14C41	101°40'51.00"	21°07'7.00"	1800	1020818	497863	522955	401302	318911	1
110200261	Albarradones	R	F14C42	101°30'14.00"	21°02'22.00"	1840	543	253	290	189	187	2
110200262	La Alberca (La Providencia)	R	F14C41	101°42'52.00"	21°01'23.00"	1775	11					3
110200263	Alfaro	R	F14C42	101°36'28.00"	21°08'56.00"	1880	1905	946	959	648	597	4
110200264	Los Alisos	R	F14C42	101°31'50.00"	21°11'36.00"	2450	95	40	55	20	42	5
110200266	La Arcina	R	F14C52	101°36'50.00"	20°56'26.00"	1770	664	327	337	228	259	6
110200267	Los Arcos	R	F14C41	101°41'15.00"	21°02'54.00"	1770	548	267	281	179	228	7
110200271	Bajío de Bolas Blancas (Bolas Blancas)	R	F14C52	101°35'23.00"	20°59'35.00"	1800	60	29	31	16	23	8
110200272	Barbosa Uno (Hacienda de Barbosa)	R	F14C32	101°37'57.00"	21°16'52.00"	2230	56	24	32	13	22	9
110200273	Barbosa Dos (El Canelo)	R	F14C32	101°37'35.00"	21°17'46.00"	2320	47	23	24	17	18	10
110200275	Barranca de Venaderos	R	F14C41	101°44'25.00"	21°06'54.00"	1960	277	137	140	92	83	11
110200277	Barretos	R	F14C52	101°38'28.00"	20°56'16.00"	1760	1251	604	647	327	492	12
110200280	Buenos Aires	R	F14C32	101°34'49.00"	21°15'50.00"	2260	125	72	53	21	54	13
110200281	San José de Barrón (El Cachete)	R	F14C42	101°38'2.00"	21°02'2.00"	1798	84	35	49	24	25	14
110200284	Canelas (Rancho de Canelas)	R	F14C42	101°27'29.00"	21°13'5.00"	2330	147	74	73	23	64	15
110200286	Cañada de Ochoa	R	F14C42	101°39'28.00"	21°12'56.00"	1930	7	4	3	3	4	16
110200288	Capellania de San Sebastian	R	F14C42	101°38'11.00"	21°02'0.00"	1797	1					17
110200289	Capellania de Loera	R	F14C42	101°35'52.00"	21°02'3.00"	1810	441	196	245	155	178	18
110200292	El Capulin	R	F14C32	101°37'21.00"	21°15'55.00"	2180	98	51	47	22	35	19
110200295	Casas Blancas	R	F14C41	101°41'27.00"	21°04'10.00"	1700	5					20
110200301	Cerro Alto	R	F14C42	101°38'25.00"	21°14'55.00"	2150	120	59	61	25	40	21
110200302	Granja del Cerro Gordo	R	F14C41	101°43'20.00"	21°09'36.00"	1900	7					22
110200306	San José del Consuelo (La Envidia)	R	F14C41	101°41'24.00"	21°00'48.00"	1760	237	121	116	62	94	23
110200308	Corral de Piedra	R	F14C41	101°46'18.00"	21°06'19.00"	1930	101	48	53	36	32	24
110200311	Cuesta Blanca	R	F14C42	101°28'35.00"	21°07'25.00"	2200	102	54	48	15	34	25
110200312	El Cuije	R	F14C42	101°36'57.00"	21°01'32.00"	1800	44	20	24	15	18	26
110200316	El Derramadero	R	F14C42	101°24'55.00"	21°10'2.00"	2300	114	54	60	25	45	27
110200317	Duarte	U	F14C42	101°31'12.00"	21°05'6.00"	1800	5671	2538	3133	1117	2657	28

Registro 1 de 572

Opciones

Seleccionados: 0

Vista: Atributos de - Localidades de León - Localidades leon.dbf

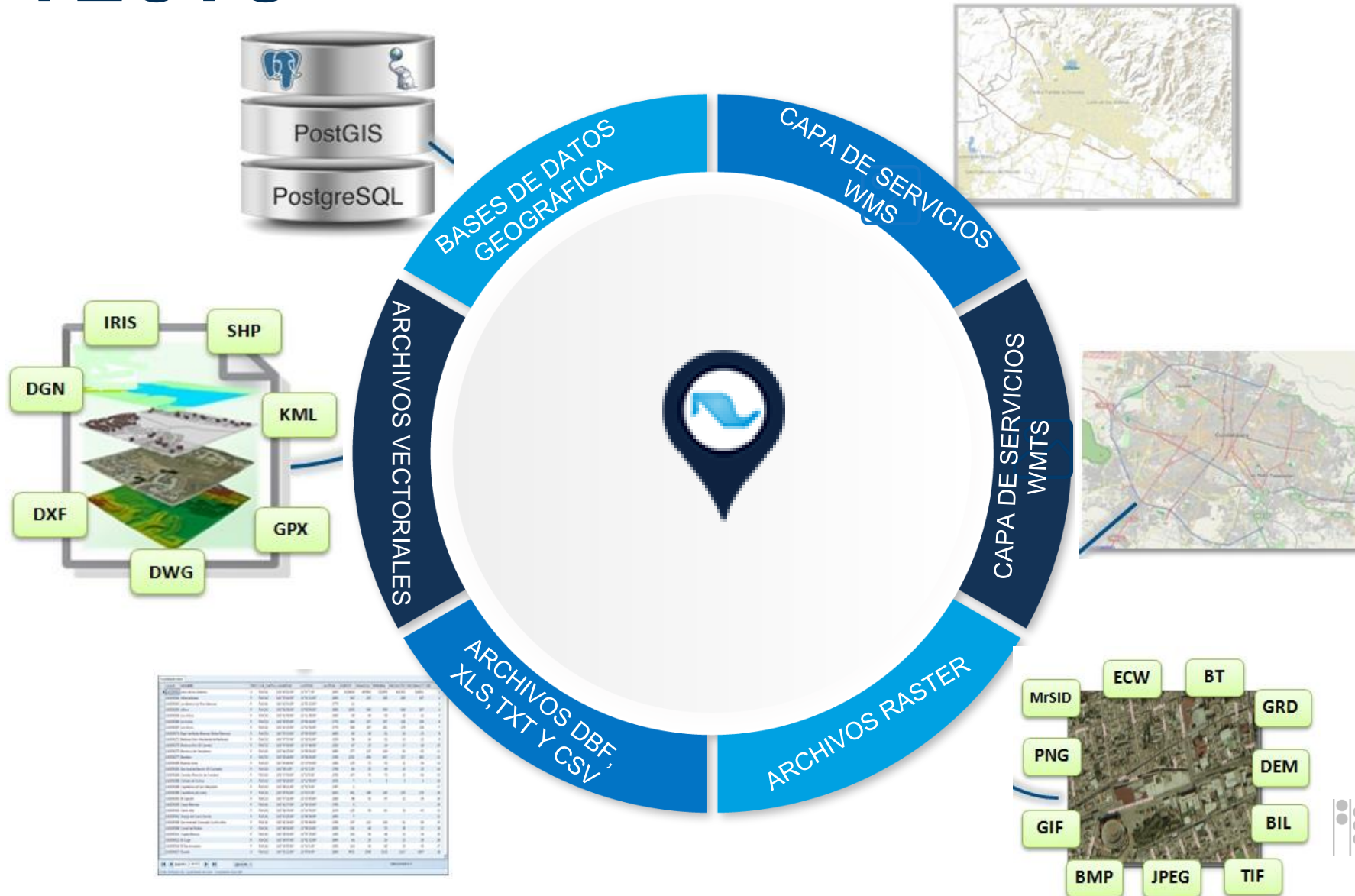


VISTA GRÁFICA



Entorno de visualización del conjunto de datos que permite construir, visualizar y modificar gráficas.

INFORMACIÓN SUSCEPTIBLE DE INCORPORARSE A UN PROYECTO



MAPA DIGITAL DE MÉXICO





RESULTADOS CENSO DE POBLACIÓN Y VIVIENDA 2020



¡GRACIAS!



EN **CIUDAD DE MÉXICO**
SOMOS **9,209,944**
HABITANTES

YA ESTÁN LOS RESULTADOS
DEL CENSO



EN **MÉXICO** SOMOS
126,014,024
HABITANTES

CUESTIONARIO
BÁSICO Y AMPLIADO



¡CONSÚÚÚÚLTALOS!

www.censo2020.mx

CONTÁCTANOS...



Centro de Información INEGI Balderas y Biblioteca Gilberto Loyo

Av. Balderas 71, PB
Col. Centro, CP 06040
D.T. Cuauhtémoc, Ciudad de México
55 5130 7900 Exts. 7502, 7503, 7504, 7505, 7721, 7722, 7723,
7551, 7553 y 7554

Oficina de Promoción Patriotismo

Av. Patriotismo 711-C, PB
Col. San Juan, CP 03730
D.T. Benito Juárez, Ciudad de México
55 5278 1000 Exts. 1131, 1207 y 1212

